

¿Por qué una canasta alimentaria para el adulto mayor?

Conocer cuánto cuesta una canasta de alimentos para un adulto mayor nos permite saber si la jubilación mínima es suficiente para que quienes la reciben puedan acceder a una alimentación saludable. A su vez, al comparar su evolución en el tiempo con la movilidad jubilatoria, nos da una idea de cómo evoluciona el poder adquisitivo de los haberes mínimos.

CANASTA ALIMENTARIA DEL ADULTO MAYOR EN BAHÍA BLANCA



CANASTA ALIMENTARIA DEL ADULTO MAYOR EN BAHÍA BLANCA

El valor de la Canasta Básica Alimentaria (CBA) permite además trazar una línea de indigencia. Los adultos mayores que perciban ingresos por debajo del valor de la CBA, serían considerados indigentes por no poder acceder a una alimentación adecuada. A su vez, la multiplicación del valor de la CBA por un parámetro llamado "inversa del coeficiente de Engel", permite aproximarnos al valor de una Canasta Básica Total (CBT). Esa última contemplaría, no solo alimentación, sino también otros capítulos de consumo y su valor permitiría trazar una línea de pobreza.

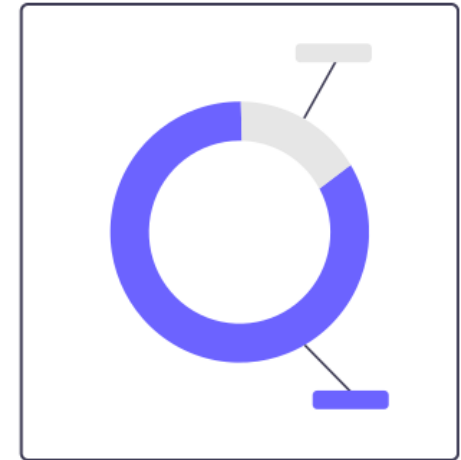
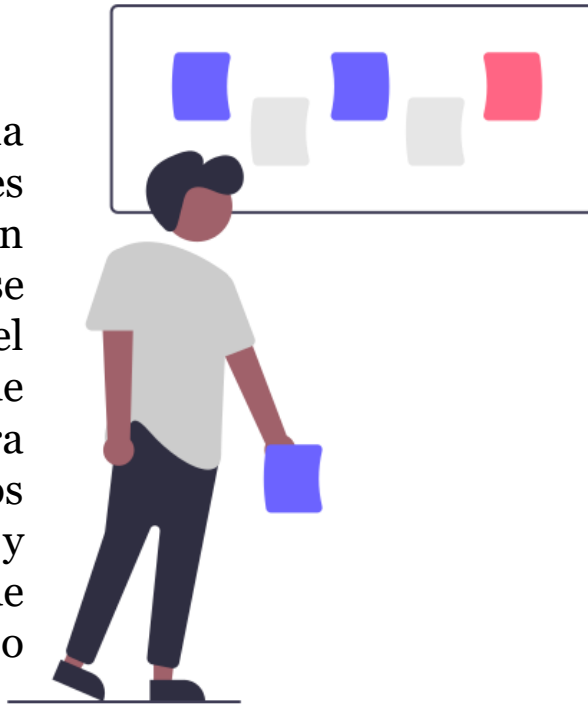
Los adultos mayores que perciban ingresos por debajo del valor de la CBT, serían considerados pobres por insuficiencia de ingresos para acceder a un conjunto de bienes y servicios básicos.



CANASTA ALIMENTARIA DEL ADULTO MAYOR EN BAHÍA BLANCA

¿Por qué no sirve en este caso la canasta del INDEC?

La canasta básica del INDEC se ha construido en base a las necesidades energéticas y proteicas de un varón joven de entre 30 y 59 años y luego se ha extendido a otros miembros del hogar mediante el uso de ponderadores. No está pensada para cubrir los requerimientos nutricionales de los adultos mayores y tampoco contempla los patrones de consumo propios de este grupo poblacional.



¿En qué se diferencia esta canasta de la del INDEC?

Esta canasta ha sido construida teniendo en cuenta recomendaciones nutricionales orientadas al adulto mayor y además observando qué alimentos consumen estas personas. En primer lugar, un equipo de nutricionistas determinó, a partir de las necesidades energéticas y de macronutrientes de distintos perfiles de adultos mayores, las cantidades que deben consumir por mes de distintos grupos alimentarios. En segundo lugar, un equipo de economistas determinó, a partir de encuestas de gastos de los hogares, qué alimentos específicos pertenecientes a cada grupo alimentario recomendado acostumbra a elegir los adultos mayores que habitan hogares de la provincia de Buenos Aires.

CANASTA ALIMENTARIA DEL ADULTO MAYOR EN BAHÍA BLANCA



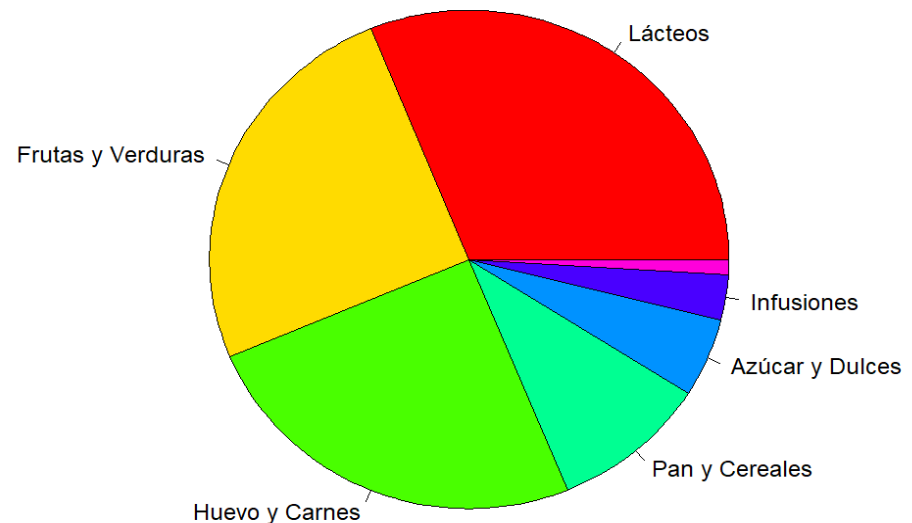
CANASTA ALIMENTARIA DEL ADULTO MAYOR EN BAHÍA BLANCA

El costo de la CBA para un adulto mayor en Bahía Blanca en la primera semana de **septiembre** fue de **\$63.596**

La CBA incluye 46 productos. Cada producto pertenece a uno de los 7 grupos alimentarios considerados.

El grupo alimentario de mayor peso dentro del costo total de la CBA fue el de los lácteos (**\$19.833**), seguido de frutas y verduras (**\$16.035**), huevo y carnes (**\$15.768**), pan y cereales (**\$6.207**), azúcar y dulces (**\$3.267**), infusiones (**\$1.870**) y aceite y aderezos (**\$616**).

Distribución del costo de la CBA en 7 grupos alimentarios



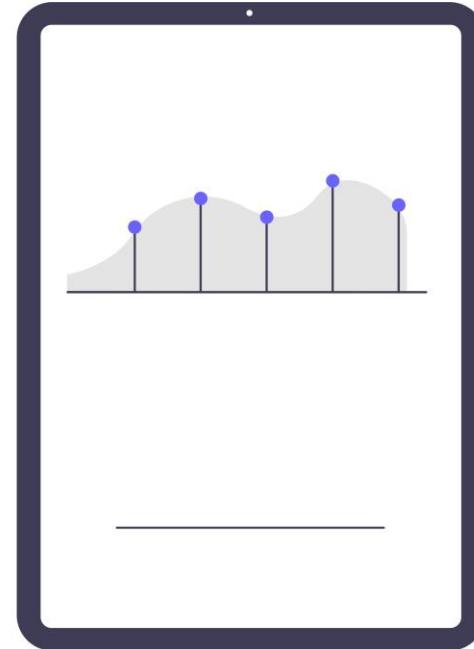
CANASTA ALIMENTARIA DEL ADULTO MAYOR EN BAHÍA BLANCA

Quienes perciben únicamente el haber mínimo jubilatorio (\$87.459,76 desde **septiembre de 2023** por **Res. 189/2023** de ANSES) deben destinar un **72,71%** de su ingreso exclusivamente a la compra de alimentos.



CANASTA ALIMENTARIA DEL ADULTO MAYOR EN BAHÍA BLANCA

La Canasta Básica Total (CBT), que resulta de multiplicar a la CBA por la inversa del coeficiente de Engel, oscila entre \$ 144.866 y \$195.680, dependiendo de qué relevamiento de la Encuesta de Gasto de los Hogares (ENGHO) se considere para estimar dicho parámetro. Lo anterior implica que ningún beneficiario del sistema previsional que percibe únicamente un haber mínimo cuenta con los recursos suficientes para adquirir una canasta de bienes y servicios básicos.



Prensa únicamente a cbapersonamayor@gmail.com